

熊本県観光統計表

観光統計

地域間比較

地域別情報

ダウンロード・注釈

観光ビッグデータ

おでかけ指数

延べ宿泊者数早期推計

外部リンク

期間単位

年別

年・四半期別

年月別

統計

宿泊旅行統計 (基本情報)

表示項目

延べ宿泊者数

地域種別

県内11地域

表示時期 (地図・円グラフ)

- 2023年 (県全体は7月、11地域別は3月まで)
- 2022年
- 2021年
- 2020年
- 2019年
- 2018年
- 2017年
- 2016年
- 2015年

出典：熊本県観光統計表・熊本県宿泊旅行統計調査

表示期間：宿泊旅行統計：2015年1月～2023年3月

(～2023年7月 (熊本県全体のみ) ※)

延べ入込客数：2017年1月～2022年12月

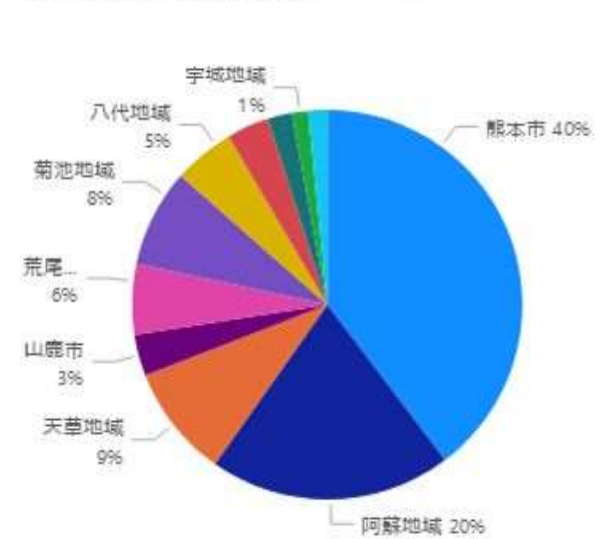
(2015・2016年は年別値のみ)

※11地域別の2022年4月分以降は、算定後順次公表

指標値 (高さ) × 前年比 (色) 2022年



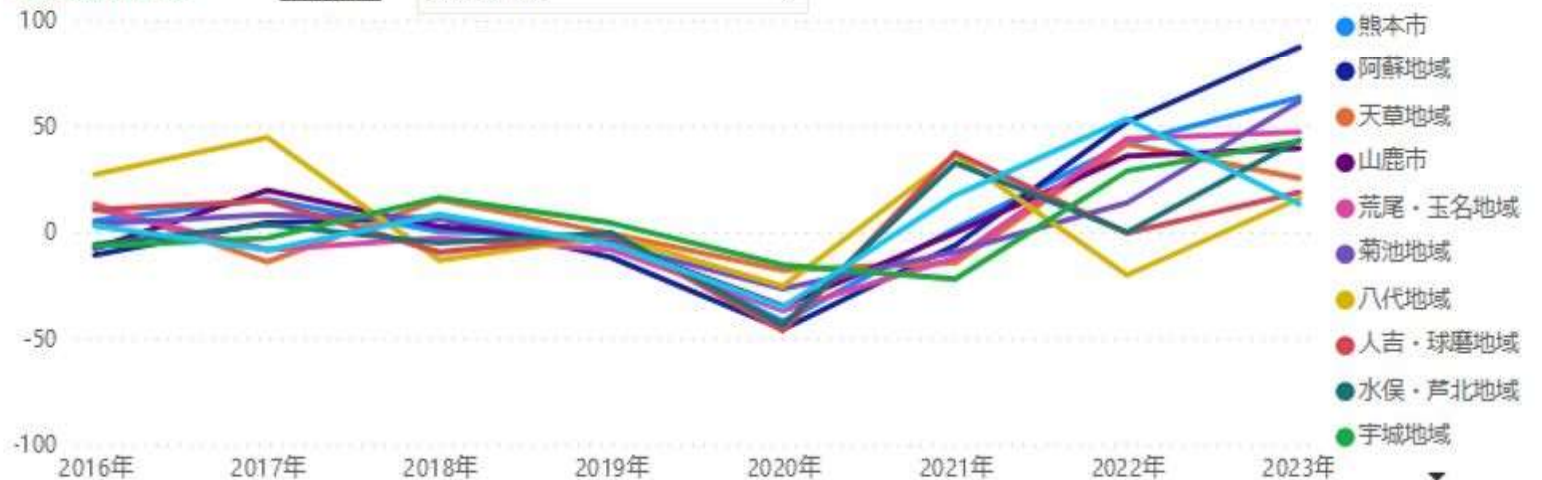
県内地域別構成比 2022年



地域別推移

表示項目

前年比 (%)



※12カ月分に満たない最新年データの「指標値」は非表示 (「前年比」「県内地域別構成比」は掲載期間までの値から集計 (「前年比」は前年同期比を算出))

熊本県観光統計表

観光統計

地域間比較

地域別情報

ダウンロード・注釈

観光ビッグデータ

おでかけ指数

延べ宿泊者数早期推計

外部リンク

表示時期 (地図・表)

- 2023年9月
- 2023年8月
- 2023年7月
- 2023年6月
- 2023年5月
- 2023年4月
- 2023年3月
- 2023年2月
- 2023年1月
- 2022年12月
- 2022年11月
- 2022年10月
- 2022年9月
- 2022年8月
- 2022年7月
- 2022年6月

指標値 (高さ) × 前年比 (色) 2023年9月



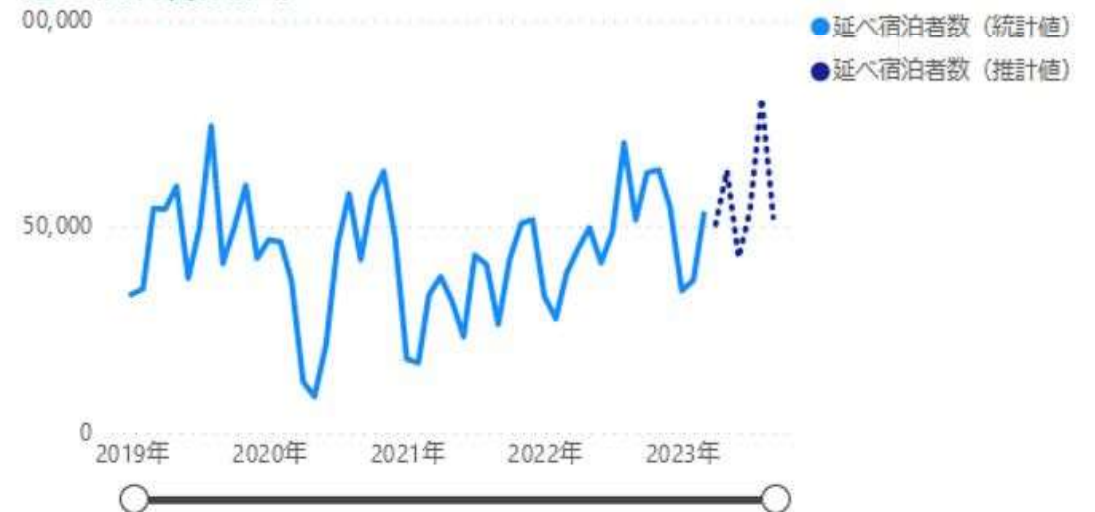
地域名	年月	延べ宿泊者数	前年比
熊本県	2023年9月	698,599	24.5%
熊本市	2023年9月	283,768	20.6%
阿蘇地域	2023年9月	148,181	49.1%
天草地域	2023年9月	52,128	1.3%
山鹿市	2023年9月	22,614	15.2%
荒尾・玉名地域	2023年9月	35,879	6.8%
菊池地域	2023年9月	65,598	31.4%
八代地域	2023年9月	34,218	42.1%
人吉・球磨地域	2023年9月	25,480	44.2%
水俣・芦北地域	2023年9月	15,141	22.8%
宇城地域	2023年9月	8,224	-1.2%
上益城地域	2023年9月	7,367	-21.6%

※背景色橙色はビッグデータに基づく推計値

表示地域 (折れ線グラフ)

- 熊本県
- 熊本市
- 阿蘇地域
- 天草地域
- 山鹿市
- 荒尾・玉名地域
- 菊池地域
- 八代地域
- 人吉・球磨地域
- 水俣・芦北地域
- 宇城地域
- 上益城地域

延べ宿泊者数推移



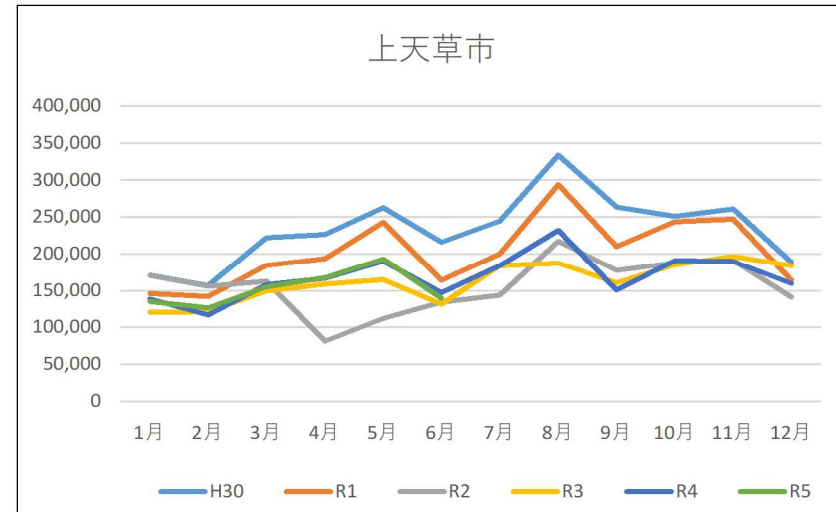
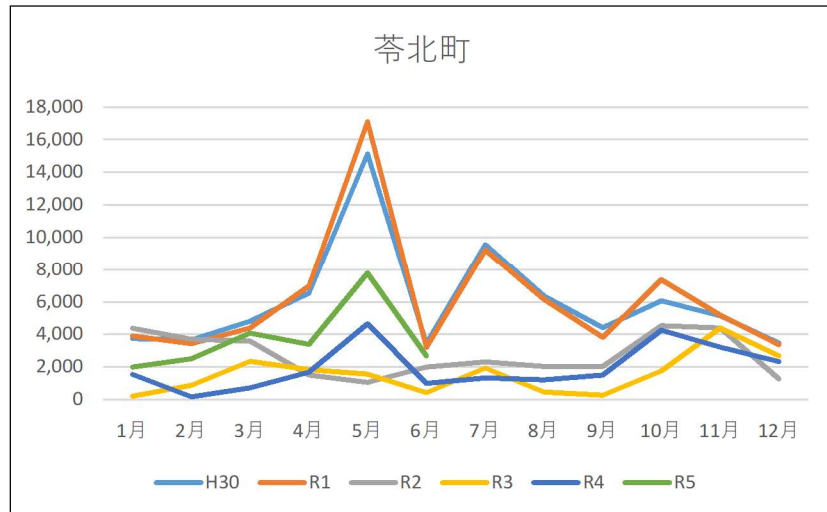
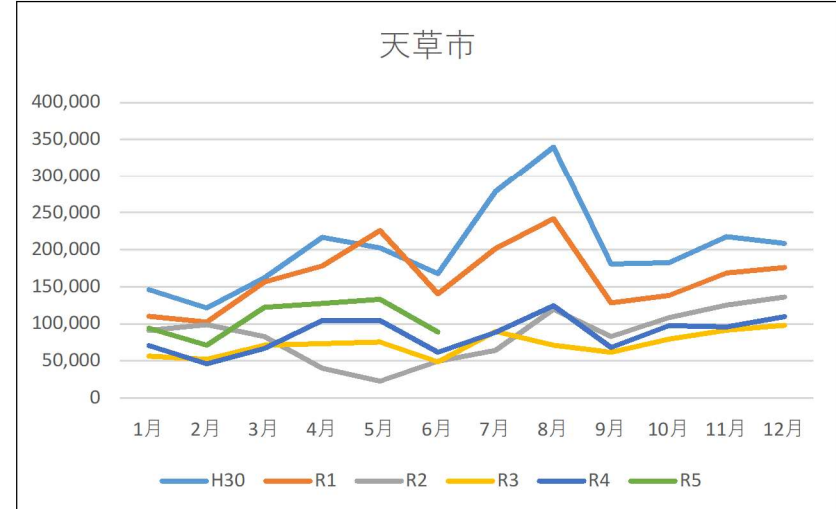
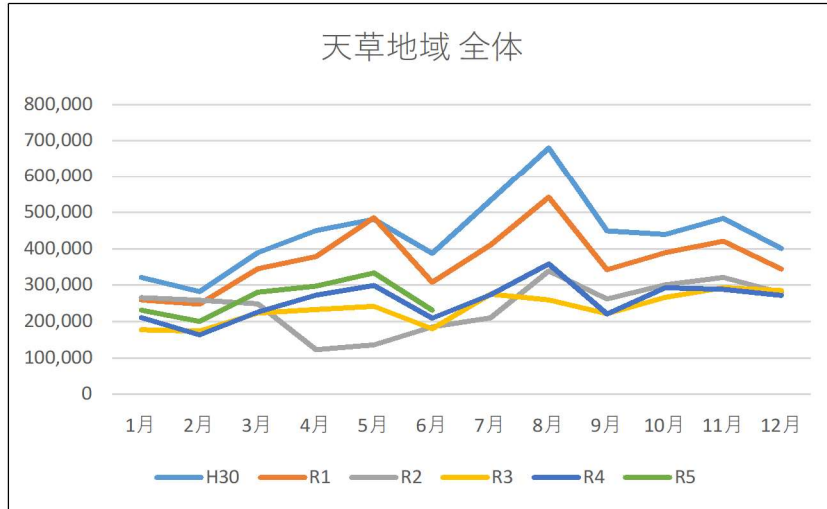
解説:
統計未公表期間における延べ宿泊者数を、過去の延べ宿泊者数、およびビッグデータを基に機械学習で早期推計した結果を掲載 (毎月上旬に更新)

出典:観光庁「宿泊旅行統計」
熊本県「宿泊旅行統計調査」等を基に
熊本県作成

観光入込客数データ

[令和5（2023）年、令和4（2022）年と コロナ前 平成30（2018）年の各月比較]

※ 各々のデータ 令和5（2023）年は6月まで



宿泊客数データ

[令和5（2023）年、令和4（2022）年と コロナ前 平成30（2018）年の各月比較]

※ 各々のデータ 令和5（2023）年は6月まで

